

F 1 Log ind i TimeLog Project

Adgang for: Alle brugere.

Lær: Hvordan man logger ind i TimeLog Project.

Når arbejdsdagen begynder

Figur 1: Internetadresse i browseren

- Åben browseren. Klik på adresselinjen ① og skriv virksomhedens hosting adresse: Eks. <https://tl.timelog.dk/<company name>>.
- [<company name>](https://tl.timelog.dk/<company name>) erstattes med virksomhedens hosting navn.
- Tryk på Retur-tasten og TimeLog Project log ind vindue åbnes i browser-vinduet.

Figur 2: Log ind vindue

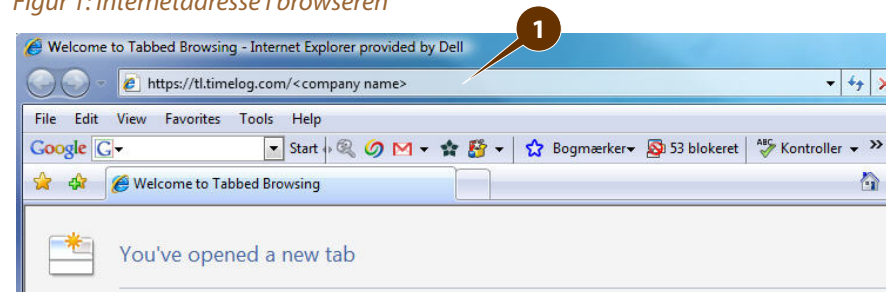
- Klik med musen i tekstfeltet *Brugernavn:* ② og indtast brugernavn.
- Klik med musen i tekstfeltet *Password:* ③ og indtast password. Hvis du har glemt *Brugernavn* eller *Password*, kontakts virksomhedens system-administrator.
- Klik på knappen *Login* ④ og TimeLog Projects hovedmenu åbner.
- Ved markering af *Husk login på denne computer* ⑤, bliver brugernavn og password husket af browseren og log ind vil fremover blive udført automatisk efter indtastning af hosting adressen eller via gemt bogmærke.

Har TimeLog Project ikke har været benyttet i et vist tidsrum efter log ind, bliver brugeren automatisk logget ud.

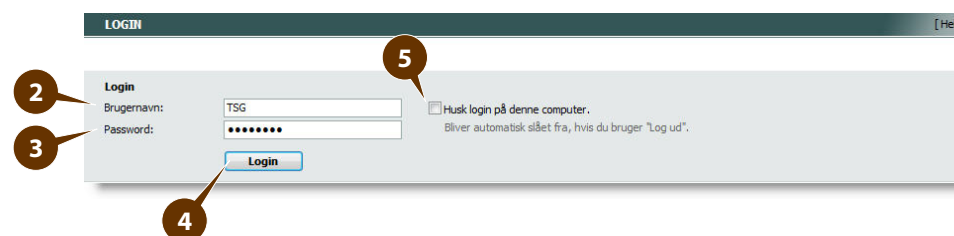
- Deaktivering af automatisk log ind, udføres ved klik på linket [\[Log ud\]](#) ⑥ eller som beskrevet i brugervejledning ⇒ [F 5 Vedligeholdelse af personlig profil](#).

Tip: Gemme virksomhedens hosting adresse som et bogmærke, for hurtig adgang til TimeLog Project.

Figur 1: Internetadresse i browseren



Figur 2: Log ind vindue



Figur 3: Hovedmenu

